

RUCKUS One

人工智慧驅動的融合網路保障、服務交付和商業 智能平臺



RUCKUS One

- 統一融合網路管理
- AI 驅動的網路保障
- AIOps 實現IT運維智慧自動化
- 安全的網路訪問和策略管理
- 服務目錄

RUCKUS One 是一個人工智慧驅動的網路保障和商業智能平臺，使您能夠輕鬆管理融合的多接入公共和私有企業網路，做出更好的業務決策，並提供卓越的用戶體驗。憑藉靈活的訂閱和靈活的部署模式，RUCKUS One 使您能夠簡單、可靠、安全地在雲規模上部署面向未來的網路。

統一融合網路管理

RUCKUS One 消除了部署和管理多接入公共和專用企業網路的複雜性。（Wi-Fi 和有線）。基於意圖的直觀 workflow 支持通過單一管理平臺跨多個網站快速配置、管理和控制多個接入網路。一次配置，隨處部署模型。它簡單直觀地快速、準確地配置和管理您的網路。原生移動應用程式可讓您隨時隨地配置、管理和監控整個網路。

AI 驅動的網路保障和 AIOps

RUCKUS One 使用先進的 AI，為您提供故障排除工具，以快速響應影響服務的問題，並阻止網路異常上升到影響服務的級別。它按嚴重性對事件進行分類，因此您知道首先關注的位置。它不僅僅識別和顯示已經影響服務的事件，還提供根本原因分析和解決此類事件的具體建議。內置的 AIOps 功能將大數據、機器學習和可視化無縫結合，以智慧方式實現 IT 流程自動化。RUCKUS One 部署 AI 來提供建議，以改進性能指標、關鍵績效指標（KPI）和用戶體驗。簡而言之，RUCKUS One 使您能夠滿足業務所需的 SLA。



圖1

卓越的最終用戶體驗

RUCKUS接入點以在最具挑戰性的網路環境中提供卓越的Wi-Fi性能而聞名。多千兆位 RUCKUS ICX 交換機的低延遲、無阻塞架構可確保為要求最苛刻的應用提供出色的輸送量。RUCKUS One 讓您從兩個角度應對最終使用者體驗挑戰：業界領先的Wi-Fi存取點和多千兆ICX交換機為您提供堅如磐石的基礎，機器學習和 AI 負責其餘工作。

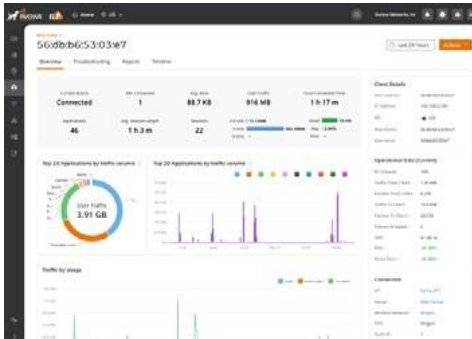


圖2

RUCKUS ONE 亮點

高性能 WI-FI 6E/6 (802.11ax) 和 802.11ac 接入點

- RUCKUS 接入點採用獲得專利的 BeamFlex® 和 ChannelFly® 技術，可在具有挑戰性的射頻環境（高用戶端密度、高干擾和/或高損耗）中提供更好的性能
- AI 驅動的無線資源管理（RRM）通過聯合優化Wi-Fi通道和通道寬度，最大限度地減少同通道干擾
- 與競爭解決方案相比，容量和覆蓋範圍更廣（每個接入點支援的用戶端多 30% 到 50%）降低總擁有成本
- 自動用戶端負載均衡和頻帶均衡確保所有用戶端的 QoS
- SmartMesh，只需點擊RUCKUS One UI即可實現，可降低布線和安裝成本

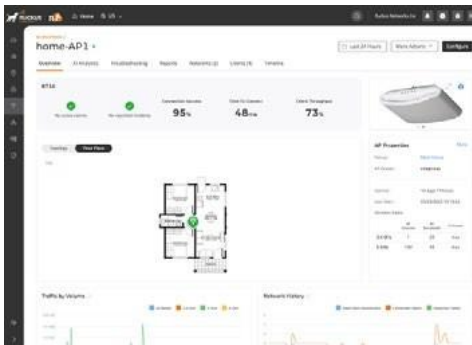


圖3

簡單、安全且可擴展的固定外形 RUCKUS 交換機

- 零接觸部署和配置
- 可升級的靈活架構
- 行業領先的性價比
- 獨特的堆棧功能簡化了管理
- 交換機堆疊創建和管理
- 多千兆位、大容量乙太網供電交換支援下一代無線部署

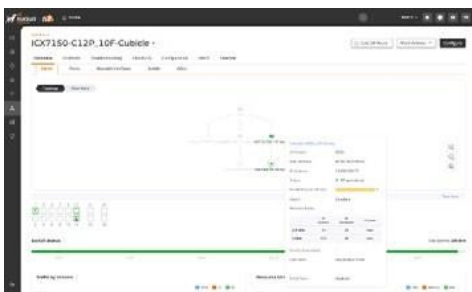


圖4

雲原生微服務架構

- 基於微服務架構、事件驅動的現代 RUCKUS One 提供卓越的可擴充性、可用性和更短的響應時間。
- 鬆散耦合的架構可實現快速部署和更短的發佈週期，從而更快地交付新功能。

內置服務目錄

內置的服務目錄包含RUCKUS Networks的服務，使IT部門只需按兩下一個按鈕即可輕鬆擴展平臺。此服務目錄將提供各種服務，例如但不限於：

- 網路連接
- 安全
- 生產力
- 行業特定解決方案

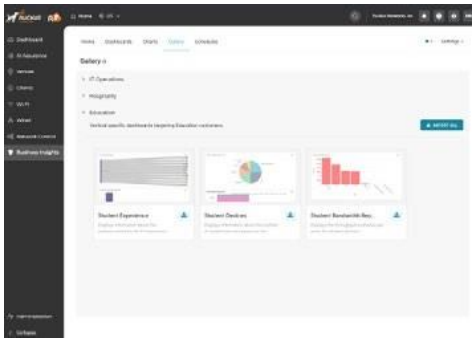


圖5

集成的安全網路訪問和策略管理

- 為任何網路上的每個使用者、每個設備提供安全的網路訪問。
- 全面支援 BYOD、訪客和 IT 自有設備，包括無頭設備和物聯網設備。
- 通過集成的策略管理，全面瞭解和控制網路上的設備
- 邊緣的安全和網路服務，以確保更多的頻寬、更低的延遲、更高的容錯能力、靈活的部署和運行時模型、更嚴格的安全性和更低的 成本。

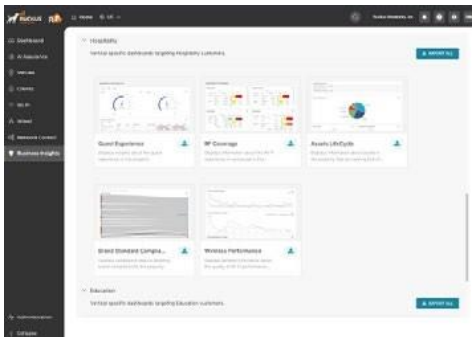


圖6

RESTful API 介面

借助一整套 RESTful API，IT 部門可以自動執行重複的網路管理任務，以程式設計方式部署解決方案，並構建自定義儀錶板，以輕鬆滿足關鍵利益相關者的需求。開放式API還使客戶能夠輕鬆地將RUCKUS One與外部解決方案集成，以部署定製/定製的多供應商解決方案。

分層訂閱許可模型

RUCKUS One 提供靈活的訂閱模式，具有分層訂閱級別（Essentials 和 Professional），使客戶能夠採用符合其業務需求的功能。RUCKUS One Essentials 具備高效運營優化、可擴展網路所需的一切。RUCKUS One Professional 包括 Essentials 的所有強大功能，並通過 AI 保障、長期趨勢分析和數據保留以及易於理解的 AI 建議來升級平臺，使部署和運營世界級網路變得輕而易舉。Essentials和Professional級別的附加功能將不斷整合，將RUCKUS產品群組的功能整合到一個平臺中。

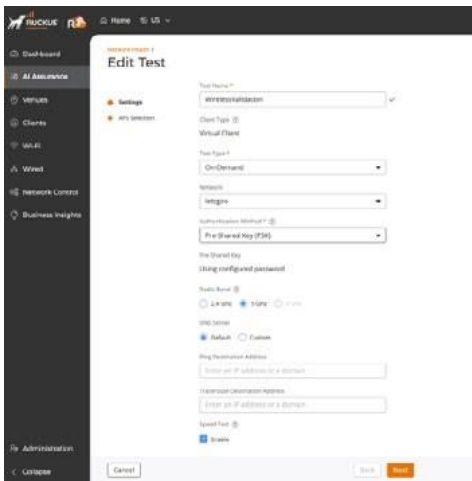


圖7

直觀的UI和基於意圖的工作流程

- 單一管理平臺 Web UI 提供跨多個場館和已部署技術的集中可見性和網路控制
- 即時和歷史用戶端資訊、網路運行狀況和網路使用趨勢一目了然
- 直觀的使用者介面使管理員能夠輕鬆進行管理，從而減少對專業IT的依賴
- 嚮導引導、基於意圖的工作流可節省日常任務的時間

減少計劃外停機時間

- 支援 AI 的複雜網路問題檢測和優先順序排序，無需 IT 干預
- ML 驅動的網路智慧支援快速、精確地進行故障排除
- 端到端用戶端到 AP 以交換機可見性和跟蹤路由使 IT 能夠快速檢測潛在的用戶體驗下降並做出反應



圖8

- 通過簡訊、移動應用程式推送通知或電子郵件即時通知網路狀態

簡單、靈活的訪客和員工網路設置

- 自助或贊助訪客 WLAN
- 為客人定製的品牌強制網路門戶
- 訪客強制網路門戶可以定製 20+ 種語言
- 與RUCKUS驗證的第三方強制網路門戶解決方案集成
- 保護訪客網路的多種選項：社交登錄、簡訊、電子郵件、點擊、密碼
- 使用 PSK、DPSK、Cloudpath 或 802.1X 和 AAA 進行安全訪問

原生移動應用

- 使用 RUCKUS One 行動應用程式配置、監控和管理網路
- 推送通知以提醒您網路問題或更改
- 使用相機掃描網路設備條碼以註冊設備
- 設置和配置新的員工和訪客網路
- 隨時隨地自定義強制門戶消息和圖像

業務洞察報告和分析

- 通過 Data Studio 提供行業特定的 KPI 報告和可定製的儀錶板
- 廣泛的報告選項，包括流量報告（按場地、AP、交換機、SSID、無線電）、應用程式可見性和唯一用戶端
- 長達 12 個月的存儲數據，支援長期趨勢分析

自動服務驗證

- 自動驗證服務級別，無需覆蓋感測器。
- 接入點充當虛擬用戶端，通常在服務中斷影響使用者之前識別可能的服務中斷。該系統可以執行各種測試，包括：
 - WLAN、LAN 和 WAN 連接
 - EAP、RADIUS、DHCP 和 DNS
 - Ping、traceroute 和速度測試（上傳/下載）

網路運行狀況監控

- 該服務會自動監視網路運行狀況，提供高級摘要檢視。

- 提供特定運行狀況類別的指標：連接、性能和基礎結構。
- 提供對AP等指標的即時可見性

- 服務正常運行時間、連接時間、連接成功率、用戶端輸送量等。
- 定義您自己的 SLA 並根據它們進行衡量。

強大的用戶端故障排除

RUCKUS One 提供簡單靈活的搜索和全面的用戶端故障排

除頁面，讓您全面瞭解客戶端體驗，以便輕鬆連接和進行使

用者體驗診斷，包括：

- 連接成功、緩慢和失敗
- 斷開連接事件
- 漫遊事件和失敗漫遊
- 連接品質（RSSI、MCS、用戶端輸送量）
- 影響使用者的網路事件，以及用於查看事件詳細信息的

連結：

用戶端故障排除是一個功能強大的工具，可說明您了解和

解決影響網路上特定客戶端的問題。

其他功能和規格

高性能網路	<ul style="list-style-type: none"> RUCKUS One 支援廣泛的室內、室外、易於配置、安全可靠的網狀網路和專用RUCKUS接入點 RUCKUS One 支援從配線間到核心的高速、低延遲 ICX 切換
交換機管理	<ul style="list-style-type: none"> 通過API、CLI或RUCKUS One UI進行管理 自動檢測桿件開關的添加、拆卸和更換
支援的網路設備	<ul style="list-style-type: none"> 檢視 https://www.ruckusnetworks.com/cloud-supported-network-devices 獲取支持的設備清單 Wi-Fi 5 和 6/E 接入點 ICX 7xxx 和 8200 系列交換機 需要 FastIron ICX 8.0.90d 或更高版本
AI 驅動的網路保障和分析	<ul style="list-style-type: none"> AI 網路推薦 網路運行狀況和 KPI 管理 自動化服務保證和驗證 用戶端運行狀況和連接疑難解答
服務目錄	<ul style="list-style-type: none"> 使用服務目錄在多個場所輕鬆部署服務 未來的擴展包括提供第三方服務 RUCKUS服務包括：強制網路門戶、DPSK、DHCP、syslog、SNMP 等
零接觸設備 預配	<ul style="list-style-type: none"> 零接觸AP配置和批量添加 每個會場 AP 韌體控制 零接觸交換機部署 每個交換機/交換機堆疊韌體控制 定時自動固件更新
動態預分享金鑰 (DPSK)	<ul style="list-style-type: none"> 大規模自動生成和配置 DPSK 輕鬆的DPSK管理 DPSK支援MAC綁定或解綁配置 <ul style="list-style-type: none"> 最多 50 個 MAC 位址綁定到單個 DPSK 無限制的MAC位址支援unbound DPSK公司
原生移動應用	<ul style="list-style-type: none"> 輕鬆掃描到板載AP和交換機 遠端排除故障並測試網路連接 為網路設備輕鬆配置常見任務 使用 QR 創建和共用訪客通行證和 DPSK 代碼支援 遠端監控網路和客戶端狀態
故障排除	<ul style="list-style-type: none"> 用戶端連接診斷 即時流式數據包捕獲 按設備、用戶端、網路或位置劃分的精細事件日誌 遠端 ping 和跟蹤路由
報告和數據洞察	<ul style="list-style-type: none"> 包括針對場館、網路設備、用戶端、應用程式、網路等。 通過數據提供自定義報告和儀錶板 演播室
豐富的API能力	<ul style="list-style-type: none"> 使用 RESTful API 輕鬆大規模管理和部署網路 應用程式中提供完整的 API 文件 自動執行常見或複雜的任務。通過 API 支援所有 UI 功能。 Postman 和 Python 集合可通過 github 獲得
用於 VAR 支援的合作夥伴委派	<ul style="list-style-type: none"> 輕鬆將管理支援委託給 RUCKUS 授權轉銷商

其他功能和規格

安全、隱私和數據保護	<ul style="list-style-type: none"> 所有用戶端流量都在本地交換。只有控制和管理流量將發送到 RUCKUS One。 所有進出RUCKUS One的控制流量均在交換。 存儲在 RUCKUS One 中的所有數據都是靜態加密的。 <ul style="list-style-type: none"> RUCKUS One 利用基於角色的訪問實現管理許可權。 管理許可權的多重身份驗證 通過。 是 支
雲數據中心	<ul style="list-style-type: none"> 在北美、歐洲和亞洲託管的服務 IaaS 供應商基礎架構 <ul style="list-style-type: none"> 嚴格的物理、數據和數據處置安全性 世界一流的措施 託管機構已收購： <ul style="list-style-type: none"> 綠色碳中和設施 專用的直流間光纖連接 ISO27001認證 SSAE-16、SOC-1、SOC-2、SOC-3 認證
SLA協定	<p>99.9% 的網路可用性不包括計劃內維護，包括定期軟體升級和其他預維護。 已公佈的活動</p>
技術支援	<ul style="list-style-type: none"> 通過聊天輕鬆獲得 RUCKUS One 24x7 支援/ RUCKUS One 對接入點的支援隨附 (請參閱 AP 資料表) RUCKUS One 對 Switch 的支援需要購買額外的支援 SKU ICX 交換機的終身保修有限，在線/電話支援除外 延長溫度 開關 AP 硬體保修與 AP SKU 單獨提供 購買
RUCKUS One SKU	CLD-ESNT-APSW-REC1 面向最終客戶的 Essentials AP/交換機設備 1 年
	CLD-ESNT-APSW-REC3 面向最終客戶的 Essentials AP/交換機設備 3 年
	CLD-ESNT-APSW-REC5型 面向最終客戶的 Essentials AP/交換機設備 5 年
	CLD-ESNT-APSW-EDU3 Essentials AP/Switch 設備 3 年教育
	CLD-ESNT-APSW-EDU5 Essentials AP/交換機設備 5 年教育
	CLD-PROF-APSW-REC1型 面向最終客戶的專業AP/交換機設備1年
	CLD-PROF-APSW-REC3型 面向最終客戶的專業接入點/交換機設備 3 年
	CLD-PROF-APSW-REC5型 面向最終客戶的專業AP/交換機設備5年
	CLD-PROF-APSW-EDU3 專業 AP/交換機設備 3 年教育
	CLD-PROF-APSW-EDU5 專業 AP/交換機設備 5 年教育
	CLD-PROF-APSW-MSP1 型 專業 AP/交換機設備 1 年 MSP
	CLD-PROF-APSW-MSP3 型 專業 AP/交換機設備 3 年 MSP
	CLD-PROF-APSW-MSP5 型 專業 AP/交換機設備 5 年期 MSP
	CLD-R1-TMP090-REC RUCKUS One 試用期 90 天 (面向終端客戶)
CLD-R1-TMP090-MSP RUCKUS One 試用期 90 天 MSP	

RUCKUS One 訂閱套餐

RUCKUS One Essentials	RUCKUS One 專業版
<ul style="list-style-type: none">▪ 有線和無線網路管理▪ 動態預共用金鑰▪ 自定義強制網路門戶▪ 用戶端疑難解答▪ AI 事件和見解▪ AI 運行狀況和自定義 SLA▪ 內置報告▪ 1 個月 Data Studio▪ 服務目錄▪ 開放 API 支援	<ul style="list-style-type: none">▪ Essentials PLUS的所有功能：▪ 服務驗證▪ 視頻品質▪ 12個月數據洞察

面向未來的合作夥伴和平臺

RUCKUS One是我們的創新平臺，計劃支援突破性的多接入公共和專用網路保障，以及管理自動化的持續進步。我們的開放式架構還使我們能夠集成各種互補的第三方服務，從而提高您的網路價值並提供更深入的使用者洞察力。我們在各個層面（無論是在地面上 還是在雲中）開展工作，以支援您的業務計劃。

關於RUCKUS網路

RUCKUS Networks構建和提供以目標為導向的網路，這些網路在我們所服務的行業的苛刻環境中運行。我們與值得信賴的市場合作夥伴網路一起，使我們的客戶能夠為依賴他們的客人、學生、居民、市民和員工提供卓越的體驗。

www.ruckusnetworks.com

Visit our website or contact your local RUCKUS representative for more information.

© 2023 CommScope, Inc. All rights reserved.

CommScope and the CommScope logo are registered trademarks of CommScope and/or its affiliates in the U.S. and other countries. For additional trademark information see <https://www.commscope.com/trademarks>. All product names, trademarks and registered trademarks are property of their respective owners.

PA-114131.3-EN (06/23)

RUCKUS[®]
COMMSCOPE